

# 平成27年度事業計画書

「安心」

本人の  
幸せを求めて



「夢」



「笑顔」

一人が皆のために  
皆が一人のために



社会福祉法人 豊田市育成会

# 目次

社会福祉法人豊田市育成会 事業計画	1
就労支援施設等の個別事業計画	
I-i 複合施設ジョイナスつかさ 就労移行支援	7
I-ii 複合施設ジョイナスつかさ	9
II-i ジョイナスさかえ	11
II-ii ジョイナスさかえ西山公園	13
III-i ジョイナスふれあい	15
III-ii ジョイナスふれあい鞍ヶ池公園	17
IV ジョイナスえかく	19
V-i ジョイナスたかおか	21
V-ii ジョイナスたかおか昆森公園	23
VI 居宅介護地域生活支援（ヘルパーステーション）	25
VII 地域支援生活センター（相談支援）	26
就労支援施設等運営委員会	27
事業計画策定部会	28
社会福祉法人豊田市育成会組織図	29
用語説明	30



# 社会福祉法人 豊田市育成会事業計画

育成会は「社会福祉法人豊田市育成会」の略称で、豊田市に住む障がいのある人の親たちが平成 22年度に立ち上げた会員制の社会福祉法人です。育成会は運動体と事業体が協力して、本人や家族の地域生活を重層的に支える構造となっています。障がいがあっても社会を構成する仲間である事には変わりありません。生まれ育った地域や自分の家で暮らす事、学校へ行く事、就職をする事など、当たり前の生活がこれほど困難な社会はありません。

国は『障害者総合支援法』で全ての国民が障がいの有無によって分け隔てられることなく、相互に人格と個性を尊重し合いながら共生する社会を実現するとしています。私たち育成会も障がいのある人たちが、当たり前で暮らせる社会を目指しています。

育成会は、平成24年度に「豊田市育成会の誓い」を制定しました。本人や家族の地域生活を支え、共に福祉のまちづくりを推進していきます。また本年は、社会福祉法人設立5周年の節目の年にあたり、会員・職員一同更なる発展を目指して、新たな挑戦をしてみたいです。

## 豊田市育成会の誓い

社会福祉法人豊田市育成会は、運動体と事業体が協力して、  
本人や家族の地域生活を支えていきます。

1. 地域と結び関係団体と連携した活動で、  
「安心してすごせる」地域づくり、場づくりをめざします。
2. 自主的で主体的な活動を保障して、  
「夢や願いがかなう」地域づくり、場づくりをめざします。
3. 主人公として豊かな生活と発達保障をして、  
「笑顔が絶えない」楽しい地域づくり、場づくりをめざします。



事業の目指す姿は

『安心してすごせる』 『夢や願いがかなう』 『笑顔が絶えない』

楽しい地域づくり、場づくりです。その姿の実現に向けて…

『法人福祉事業の推進』 『本人活動の活発化』 『福祉啓発事業の活発化』

『人材の確保と育成』 『健全な経営体質の確保』

の5点に力を入れます。

人は誰も働きたいという願いをもっています。その願いを実現する事業体として就労や就職を支援します。また、働き成長する機会として、企業実習や就業開拓を始めとする就労を支援するシステムを構築します。地域生活を支える事業では、相談支援を始めケアマネジメント体制の構築や居宅介護支援を始めとした生活を支援する福祉サービス事業所の拡充、更には、運動体としての福祉啓発事業の活発化と法人基盤の確立を図り、一人ひとりが主人公として地域で暮らす支援のできる社会福祉法人を目指します。

### I. 就労支援システムの充実

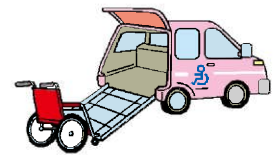
- ① 就労移行支援事業、就労継続支援B型事業の実施
- ② 作業の受注、自主製品の開発、販路拡大
- ③ 利用者の就職支援・企業実習先開拓の充実(就業開拓支援員、ジョブコーチの配置)
- ④ 目標工賃達成指導員を配置し、工賃向上計画に基づく工賃の向上

### II. 相談支援の定着

- ① 相談業務の充実
- ② 地域生活支援センターの設置
  - ・相談支援専門員等を配置して、権利擁護の基本に立った包括的支援を継続的に実施
  - ・サービス等利用計画の策定及び、モニタリングの実施

### III. 福祉サービス事業所の拡充

- ① 就労継続事業所の地域展開の検討
- ② ヘルパーステーションの充実
- ③ 福祉サービスの総合化を進めるための研究活動の実施
  - ・グループホーム、生活介護、デイサービス、ショートステイ等法律に基づくサービス実施



### IV. 福祉啓発事業の充実

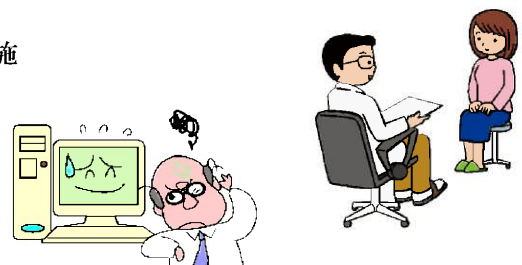
- ① 会員、地域の福祉啓発を目的とした音楽祭、ふれあい交流会や研修、講演会等の実施
- ② スポーツ、文化事業及び福利厚生事業を通じた、市内の仲間との交流の促進
- ③ 新成人のつどい、ふれあい交流会等の行事や音楽療法、フライングディスク等の各クラブ活動の継続や教養教室の実施による、会員相互の親睦や支部活動の活発化
- ④ 育成会のPR活動としての機関誌「育成会だより」の発行やホームページの充実、市内の障がい児・者団体の活動支援の積極的な実施
- ⑤ 障がいのある人が地域で暮らすための課題や問題点の集約、自治体等への働きかけを通じた障がい者福祉の推進

### V. 本人活動の推進

- ① 本人部会や事業所を通じた本人の学習活動・自治活動の活発化、自己決定、自己選択の推進
- ② 青年学級の開講

### VI. 法人基盤の確立

- ① 人材の確保と育成
  - ・職員人材育成計画の策定、職員研修(OJT/OFFJT)の実施
  - ・職員のメンタルヘルスカウンセリング制度を設置
  - ・情報セキュリティとPC操作の教育の実施
- ② 事務局体制の充実
  - ・新会計基準の定着、文書管理システムの本格稼働
- ③ 正会員、賛助会員の拡大



#### ① 福祉サービス事業（事業体）

『支援の見える化』『工賃アップ』

『満足度の向上』→節目の5周年を機に、提供したサービスの結果をアンケートで分析する事を実施

#### ② 福祉啓発事業（運動体）

『支部活動等の部会の活発化による会員活動の推進』『本人部会や青年学級の活動の充実』

『会員、賛助会員の加入促進活動』

#### ③ 各事業共通

『人材確保とキャリアパスによる人材育成』『本人活動の活発化』『地域との交流とPRの活発化』

# 福祉啓発事業

目的	本人の幸せを求めた支部活動や本人活動を中心に、市民啓発や情報交換等を通して安心して地域で暮らす事ができる福祉啓発事業を実施します。また「地域で暮らす」をキーワードに、持続可能な社会福祉法人「豊田市育成会」の発展に寄与します。
事業	<ol style="list-style-type: none"><li>① 会員及び福祉啓発を目的として、会員や地域に向けた機関紙の発行、研修、講演会等を実施します<ul style="list-style-type: none"><li>・機関紙「育成会だより」の年4回の発行と内容の充実</li><li>・会員向け、市民向け研修会や地域啓発の実施</li></ul></li><li>② スポーツ、文化の振興及び福利厚生事業として、支部活動や音楽祭の開催をはじめ新成人のつどい、ふれあい交流会等の行事や音楽療法、フライングディスク等の各クラブを継続実施し、会員相互の親睦や支部活動の活発化を図ります</li><li>③ 本人部会を充実させて、本人の学習活動と自治活動の活発化を図ります</li><li>④ 市内の障がい児・者団体との連携及び活動助成を積極的に実施します</li><li>⑤ 本人の地域生活や日中活動が継続できる福祉サービス事業の研究検討を行います</li><li>⑥ 仲間づくり、趣味を通して現代社会に適応できる能力を身につける、年間カリキュラム『青年学級』を開催します</li></ol>
部会活動	<h3>I. 広報自主事業部会</h3> <ol style="list-style-type: none"><li>① 企画委員会<ul style="list-style-type: none"><li>・本人の地域生活が継続できる福祉サービスの研究検討を行います</li><li>・会員対象、市民対象とした研修会を企画実施します（相談会・研修会）</li><li>・会員（賛助）の加入促進活動を行います</li></ul></li><li>② 広報委員会<ul style="list-style-type: none"><li>・『地域で豊かに生活するために』をメインテーマに、会員活動や事業を広く伝え会員のニーズや市民啓発に応える『育成会だより』『ホームページ』の内容の充実に努めます</li></ul></li><li>③ レクリエーション委員会<ul style="list-style-type: none"><li>・文化、スポーツ、ボランティア活動を通して会員の親睦や福利厚生を充実すると共に、社会福祉法人設立5周年を記念したイベントを実施し市民参加や交流の促進を図ります</li></ul></li></ol> <h3>II. 支部活動部会</h3> <ul style="list-style-type: none"><li>・社会福祉法人設立5周年記念総会の開催及び会員の身近な支部（5支部）ごとに、会員のニーズに基づいた情報交換の場づくりや社会貢献活動を行います<ul style="list-style-type: none"><li>→各支部の活動（情報紙の発行、親睦、レクリエーション活動、ボランティア等）</li></ul></li><li>・法人基礎組織である支部活動をサポートする為、支部長アドバイザーを設置して、支部活動の活性化を図ります</li></ul> <h3>III. 本人部会</h3> <ul style="list-style-type: none"><li>・障がいのある本人が話し合いや活動を通して、生活するための様々な課題を研究習得したり行事などを通して親睦を深めます<ul style="list-style-type: none"><li>→クラブ活動（きずなつくす、フライングディスク、音楽療法）青年学級、親睦行事の実施等</li></ul></li><li>・本人が自ら考え実行できるサポート体制をボランティア等の協力を得て、継続的に支援します</li><li>・国縣市等が主催する文化、スポーツ活動に積極的に参加し、エンパワメントの向上を図ります<ul style="list-style-type: none"><li>→スペシャルオリンピックス、国体、愛知県障がい者各種スポーツ大会、市障がい者作品展等への参加</li></ul></li></ul>

年	月度	日	曜日	行事名	内容
平成27年	4月	1日	水	入所式	場所：各事業所
		11日	土	支部長会	
		12日	日	本人部会	工場見学:キリンピアパーク名古屋
		18日	土	青年学級開講式	場所：青少年センター
	5月	16日	土	ハレハレハイキング	場所：未定
		23日	土	理事会・評議員会	平成26年度事業報告・決算
	6月	27日	土	5周年記念式典・会員総会	平成26年度事業報告、27年度福祉啓発事業等
		28日	日	音楽祭 Piece Vol.7	場所：福祉センター
	7月	11日	土	支部合同事業	( )
	8月	23日	日	本人部会	内容：ボウリング大会
	9月	13日	日	育成会バス旅行	行き先：未定
		19日	土	理事会・評議員会	
	10月	3日	土	楽楽運動会	場所：未定
		18日	日	本人部会	内容：バーベキュー大会
11月	14日	土	支部合同事業	( )	
12月	13日	日	ふれあい交流会	場所：西部コミュニティセンター	
	19日	土	理事会・評議員会		
	未定	未定	豊田市障がい者作品展		
平成28年	1月	17日	日	新成人のつどい	場所：西部コミュニティセンター
	2月	27日	土	青年学級閉講式	場所：青少年センター
	3月	12日	土	理事会・評議員会	平成28年度事業計画・予算

◇第2、第4土曜日：音楽療法

◇第2土曜日：フライングディスク



◇第1、又は第3土曜日：きずなつくす

◇毎月1回：支部長会

◇4月～2月 土・日曜日：青年学級（計20回）

◇広報自主事業部会・本人部会：随時

# 福祉サービス事業就労移行支援・就労継続支援B型事業計画

目的	<p>地域で生活する障がいのある人の一般就労や職場提供を通して、働く事の楽しさを知り、また、生活していく力を養い、社会的自立を実現する事によって、利用者の幸福に寄与する事を目的とします。</p>
目指す姿	<p>『安心してすごせる場』 『夢や願いがかなう場』 『笑顔が絶えない楽しい場』</p> <div style="text-align: right;">  </div>
目標	<ol style="list-style-type: none"> <li>① その人らしい生活が営める、サービス等利用計画等による支援の見える化</li> <li>② 地域と共に誰もが地域社会の一員として、参加しやすい地域づくり</li> <li>③ 自分の意志や権利を主張できる、本人による本人の為の活動の活発化</li> <li>④ 生活の質の向上を目指した工賃の向上</li> <li>⑤ 信頼と納得が得られる、サービスの質と効率性の確保</li> <li>⑥ 情報公開等による、事業運営の透明性の確保</li> </ol>
事業概要	<p><b>I. 名称</b></p> <p>a. 就労移行支援・就労継続支援B型事業所(複合施設) ジョイナスつかさ</p> <p>b. 就労継続支援B型事業所 ジョイナスさかえ、ジョイナスふれあい、ジョイナスえかく、ジョイナスたかおか</p> <p>c. 就労継続支援B型事業所 屋外就労支援施設 西山公園、鞍ヶ池公園、昆森公園</p>
	<p><b>II. 本部所在地</b></p> <p>愛知県豊田市司町3丁目61番地の1</p>
	<p><b>III. 定員</b></p> <ul style="list-style-type: none"> <li>・就労移行支援事業：12名</li> <li>・就労継続支援B型事業：139名</li> </ul>
	<p><b>IV. 職員体制</b></p> <ul style="list-style-type: none"> <li>・管理者兼サービス管理責任者／2人、サービス管理責任者／3人</li> <li>・職業支援員／常勤：12人、非常勤：2人</li> <li>・就労支援員／常勤：1人</li> <li>・生活支援員／常勤：7人、非常勤：3人</li> <li>・目標工賃達成支援員／常勤：5人</li> </ul> <div style="text-align: right;">  </div>
サービス内容①	<p><b>I. 就労支援</b></p> <ol style="list-style-type: none"> <li>① 基礎訓練 <ul style="list-style-type: none"> <li>・社会的マナー（あいさつ、言葉づかい、身なり等）</li> <li>・体力づくり（ウォーキング等）</li> <li>・働く事の意味を知り、作業への意欲を持つ（コミュニケーションと作業訓練）</li> </ul> </li> <li>② 実践的訓練 <ol style="list-style-type: none"> <li>A. 屋内就労（企業受注作業、自主製品作り）</li> <li>B. 屋外就労（公園内清掃、実習）</li> <li>C. 施設外就労（企業工場内作業、インターンシップ、職場体験）</li> <li>D. 就職事前準備（求職活動、ビジネスマナー研修）</li> </ol> </li> </ol>

## II. 生活支援

- ① 日常生活
  - ・生活スキルの向上（手洗い、歯みがき、食事、身なり等）
  - ・社会生活能力の向上（コミュニケーションスキル、社会資源の活用、交通機関の利用等）
- ② 本人活動（自己選択、自己決定、自己実現）の活発化
  - ・行事の企画運営、利用者会、ワークショップ等
- ③ 地域社会貢献活動
  - ・地域清掃ボランティア、地域バザーへの参加、交通安全立哨活動
- ④ 余暇活動
  - ・スポーツ、レクリエーション活動の実施
- ⑤ 行事
  - 誕生日会、七夕会、クリスマス会等

## III. 地域交流

- ① 地域との交流会
  - ・開催と参加、保護者会との協働、ボランティアの受け入れ
- ② 地域へのPR
  - ・広報誌や事業所だよりの発行及びホームページの運用活用



## IV. 健康・安全

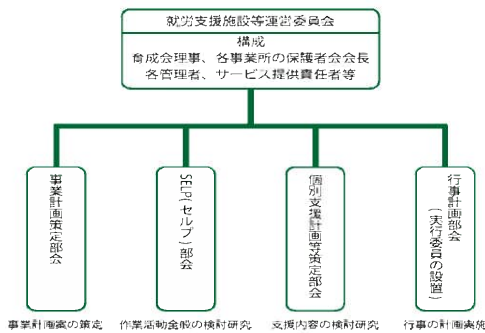
- ① 保健・衛生
  - ・体重測定(月1回)／定期健康診断(年1回)／食生活指導(年1回)／歯みがき指導(年1回)
- ② 防災
  - ・避難訓練(月1回)／防災設備点検
- ③ 虐待予防
  - ・職員会に虐待予防委員会を設置し虐待予防を充実させる、自己チェックの実施と反省
- ④ 保健安全委員会の運営
  - ・職場の安全点検、職員の健康管理対策等の企画実施、5Sの徹底、メンタルヘルスの展開

## V. 保護者会

- ① 定例会の開催 → 毎月1回実施（屋外就労支援施設は隔月）
- ② 行事の協働 → 日帰り旅行の実施、ジョイナス行事との協働
- ③ 自主活動の実施 → 趣味や学習を通じたグループの結成

## VI. 就労支援施設等運営委員会

運営委員会のもとに、職員による各部会を設けて課題の検討や事業計画案づくりを行う



## VII. 年間共通行事計画

- |                |                   |
|----------------|-------------------|
| 4月： 入所式（各事業所）  | 5月： ハレハレハイキング（全体） |
| 10月： 楽楽運動会（全体） | 1月： 成人式（全体と各事業所）  |

## VIII. 苦情受付体制

苦情受付担当者、苦情解決責任者の配置



# ジョイナスつかさ

事業所名	社会福祉法人 豊田市育成会 ジョイナスつかさ		事業形態	就労移行支援
所在地	〒471-0831 豊田市司町3丁目61番地の1	電話/FAX	0565-77-0041 / 0565-77-0506	
定員	定員12名 ※平成27年3月31日現在 6名	メールAd	j-tsukasa@hm.aitai.ne.jp	
ホームページ	http://t-ikuseikai.jp/tsukasa.html			
利用日	月曜日～金曜日 9:00～15:30	休日	土日祝日、年末年始休暇、その他年間カレンダー	
職員体制	管理者 1名、サービス管理責任者 1名、職業指導員 1名、生活支援員 1名、就労支援員 1名			
事業所目的	一般就労への移行に向けて、本人の意思を尊重した職種や企業を選択し、適切な技術を持って相談・助言・訓練及び職場実習・求職活動及び職場定着の為に支援を提供する			
事業所目標	<p>①支援の見える化</p> <ul style="list-style-type: none"> <li>支援の向上を目指した『サービス等利用計画』と『個別支援計画』を策定する</li> </ul> <p>②人材確保とキャリアパスによる人材育成</p> <ul style="list-style-type: none"> <li>キャリアパスを明確にし、就労移行支援の実務スキルアップを図る</li> </ul> <p>③本人活動の活発化と満足度の向上</p> <ul style="list-style-type: none"> <li>利用者本人による求職活動を支援し、就職による地域で暮らすを実現する</li> </ul>			
豊田市育成会が目指す姿	工賃アップ	<p>◆複数の施設外就労先を有効に訓練に使用して、より多くの訓練給付獲得を目指す</p> <ul style="list-style-type: none"> <li>本人の適性、障がい特性、その他の事情を踏まえ、自ら職業や業務内容の選択ができるようにする</li> <li>本人のストレングスを的確に把握、課題を明確にして、複数の施設外就労と多くの施設内作業を選択できるようにする</li> </ul>		
	本人活動	<p>◆利用者の本人自身が活動へ積極的に参加する</p> <ul style="list-style-type: none"> <li>利用者自ら、保護者の希望や職員の助言などを参考に、希望する職種や企業を選択し挑戦する力を持てるようにする</li> <li>通勤、雇用形態、賃金、就業時間、休日、年金等の労働条件を理解し、取捨選択して活動できることを目指す</li> </ul>		
	社会貢献	<p>◆自主製品の常設展示販売と喫茶店キートの定期開店による施設のオープン化を推進する</p> <ul style="list-style-type: none"> <li>地域民生児童委員さんとの交流活動（年2回）</li> <li>朝日丘交流館祭、猿投北交流館観桃会への参加</li> <li>体育協会連携によるスカイホール全国大会開催時の展示販売</li> <li>自治区からのごみ袋記念品やはがき印刷などの受注活動</li> <li>事業所内の喫茶店カフェキートを定期的に開催する</li> </ul>		
サービス内容①	就労支援	<ol style="list-style-type: none"> <li>利用者及び家族への就職を実現するための相談及び助言を行う</li> <li>基礎体力向上、身嗜み、マナー教育と適性や課題を把握するためのアセスメントを行う</li> <li>利用者へあらゆる機会を通じて一般就労を目指した訓練を行う</li> <li>ハローワークへの求職登録、就労・生活支援センターへの登録を行う</li> <li>就労移行支援計画に沿って進展できるように職場開拓を行う</li> <li>写真撮影、履歴書作成、面接指導、公共交通機関利用を含む通勤訓練を行う</li> <li>個別面接、集団面接、職能評価実習への同行支援を行う</li> <li>雇用条件の確認、雇用手続きのフォロー、雇用初出勤の確認を行う</li> <li>就職時の導入支援、定着支援、見守り支援等のフォローを行う</li> <li>就職した仲間の支援の為に、気楽な施設訪問を歓迎し、仲間との交流の場を提供する</li> </ol>		

生活支援

1. 日常生活
- ・体力づくり  
ラジオ体操毎日2回、芝生広場の活用
  - ・生活スキル  
手洗い、うがい、歯磨き、食事の用意  
食器の片付けと洗浄、テーブル拭き
  - ・社会生活能力  
あいさつ、コミュニケーション、身だしなみ、身の整理・整頓・清掃、約束の履行、公共交通機関の利用、金銭管理

【日課】

時間	活動内容
～ 9:00	出勤・準備
9:00 ～ 9:15	ラジオ体操・朝の会
9:15 ～ 10:30	作業又は地域ごみ拾い
10:30 ～ 10:45	休憩
10:45 ～ 12:00	作業
12:00 ～ 13:00	昼食・休憩
13:00 ～ 14:00	作業
14:00 ～ 14:15	ラジオ体操・休憩
14:15 ～ 15:00	作業
15:00 ～ 15:10	掃除
15:10 ～ 15:30	着替え・帰りの会
15:30 ～	退勤

【年間行事予定】

月度	事業所	保護者会
4月	入所式・観桃会	新入所者歓迎会
5月		
6月	健康診断 民生委員交流会1	
7月		七夕会
8月	本人活動発表会1	
9月	職安集団面接会 民生委員交流会2	
10月		日帰り旅行
11月	朝日丘交流館祭	
12月	障がい者作品展鑑賞	クリスマス会・忘年会
1月	初詣	成人式
2月	本人活動発表会2	節分
3月	テーブルマナー食事	

2. 行事、地域交流（右表参照）
- ・誕生日会（毎月1回）
  - ・憩いの場喫茶カキitos常設営業
  - ・送別会（就職決定利用者の壮行会）
  - ・三者面談  
4月、7月、10月、12月の年4回



保護者会活動

1. 定例保護者会の開催
  - ・毎月第3火曜日9時30分から本部会議室にて定期開催
2. 本人活動発表会の参観
  - ・年間活動のまとめとして開催の本人活動発表会を、2月保護者会終了後に参観
3. 行事（上記【年間行事予定】保護者会欄参照）

健康安全

1. 保健衛生
  - ・定期健康診断（年1回）精密検査など経過フォロー／歯科検診（年1回）／食生活相談
  - ・毎日の手洗い、うがい、歯磨きの励行／体重測定（月1回）／個別懇談
2. 防犯・防災
  - ・退勤時の施錠、火の元点検／避難訓練（毎月1回）／自主防災点検（年2回）

虐待防止

1. 虐待防止委員会の開催
  - ・毎月第1金曜日の職員会にて定例開催し、支援の質の向上を目指す
2. 自己セルフチェックシートによる自己点検の実施
  - ・人権擁護職員自己診断チェックを実施、話し合いを支援に活かす

その他

1. 豊田市地域自立支援協議会の就労支援部会への参画、提言、相互交流の実施
2. 就職先の企業、家庭からの困り事相談、アドバイス、本人への働きかけの実施
3. サービスガイドラインの順守

苦情受付

苦情受付担当：長谷川 力也

苦情解決責任者：加藤 博久

# ジョイナスつかさ

事業所名	社会福祉法人 豊田市育成会 ジョイナスつかさ		事業形態	就労継続支援B型
所在地	〒471-0831 豊田市司町3丁目61番地の1	電話/FAX	0565-77-0041 / 0565-77-0506	
定員	定員 26名 ※平成27年3月31日現在 24名	メールAd	j-tsukasa@hm.aitai.ne.jp	
ホームページ	http://t-ikuseikai.jp/tsukasa.html			
利用日	月曜日～金曜日 9:00～15:30	休日	土日祝日、年末年始休暇、その他年間カレンダー	
職員体制	管理者 1名、サービス管理責任者 1名、生活・職業支援員 3名、目標工賃達成支援員 1名 非常勤 2名			
事業所目的	利用者が地域で安心して笑顔で日常生活や社会生活を営むことができるように、適切な技術を持って、サービス等利用計画や個別支援計画を策定し、ニーズに応じたサービス提供をします。			
事業所目標	① 支援の見える化 ・本人主体の支援を目指し、『サービス等利用計画』と『個別支援計画』を策定する ② 工賃アップ ・豊かな生活を目指し、目標工賃を設定し、工賃向上計画を推進する ③ 本人活動の活発化と地域との交流とPR活動の活発化 ・4つの小集団活動を継承し、地域への成果発表会を開催し、地域交流とPR活動を邁進する			
豊田市育成会が目指す姿	工賃アップ	◆施設外就労への参加の奨励及び施設内作業の自動車部品加工、解体、家具組立を拡充 ・利用者の心身状況や意向、適性、障がい特性、その他の事情を踏まえ、作業時間、作業量が本人の希望に沿うよう配慮しつつ、豊かな生活の条件として、工賃確保に努める ◆複数の交流館祭やスカイホール全国大会に、積極的に出店する事で目標工賃達成を目指す		
	本人活動	◆4つの小集団活動としての本人委員会活動による発達保障と地域交流やPRを図る ・新たに入所された利用者全員を振り分け、或いは編成替えを図って 「本人の本人の為の活動」による発達保障と地域交流及びPR活動を目指す		
	社会貢献	◆積極的な施設オープン化により、地域住民とのふれあい活動と憩いの場の提供を目指す ・自治区からのごみ袋記念品、年賀はがき、暑中見舞いデザインの受注 ・地域民生児童委員さんとの交流活動（年2回） ・施設周辺のごみ拾いによる、地域環境美化に努める ・体育協会連携によるスカイホール全国大会開催時の展示販売 ・朝日丘交流館祭、猿投北交流館観桃会への参加 ・事業所内の喫茶店カフェキーツを定期的に開催する		
サービス内容①	就労支援	1. 年度毎に実施する評価基準表に基づくアセスメントによって、ストレングスと支援すべき課題を明確にする 2. 課題克服のための環境の構造化により、利用者の潜在能力の発見やスキルアップを図る 3. 本人活動を推進し、発達を促進することによって、社会参加や就労の意欲増進を目指す 4. 施設外就労への積極的な参画や家具組立、ミシン縫製などへの挑戦を促す		



生活支援

- ① 日常生活
- ・ 体力づくり  
ラジオ体操毎日2回 芝広場の活用
  - ・ 生活スキルの向上  
手洗い、うがい、歯磨き、食事の用意  
食器の片付けと洗浄、テーブル拭き
  - ・ 社会生活能力の向上  
あいさつ、コミュニケーション、身だしなみ、身の整理、整頓、清掃、約束の履行、公共交通機関の利用、金銭管理

【日課】

時間	活動内容
～ 9:00	出勤・準備
9:00 ～ 9:15	ラジオ体操・朝の会
9:15 ～ 10:30	作業又は地域ごみ拾い
10:30 ～ 10:45	休憩
10:45 ～ 12:00	作業
12:00 ～ 13:00	昼食・休憩
13:00 ～ 14:00	作業
14:00 ～ 14:15	ラジオ体操・休憩
14:15 ～ 15:00	作業
15:00 ～ 15:10	掃除
15:10 ～ 15:30	着替え・帰りの会
15:30 ～	退勤

② 行事・地域活動（右表参照）

- ・ 誕生日会（毎月1回）
- ・ 憩いの場「Kaitos」の常設営業
- ・ 三者面談  
4月／10月／3月の年3回



【年間行事予定】

月度	事業所	保護者会
4月	入所式・観桃会	新入所者歓迎会
5月		
6月	健康診断・民生委員さんとの交流会1	
7月		七夕会
8月	本人活動発表会①	
9月	民生委員さんとの交流会2	
10月		日帰り旅行
11月	朝日丘交流館祭	
12月	障がい者作品展鑑賞	クリスマス会・忘年会
1月	初詣	成人式
2月	本人活動発表会②	節分
3月		

保護者会活動

1. 定例保護者会の開催
  - ・ 毎月第3火曜日9時30分から本部会議室にて定期開催
2. 本人活動発表会の参観
  - ・ 年間活動のまとめとして開催の本人活動発表会を、2月保護者会終了後に参観
3. 行事（上記【年間行事予定】保護者会欄参照）

健康安全

1. 保健衛生
  - ・ 定期健康診断（年1回）精密検査など経過フォロー／歯科検診（年1回）／食生活相談
  - ・ 毎日の手洗い、うがい、歯磨きの励行／体重測定（月1回）／個別懇談
2. 防犯・防災
  - ・ 退勤時の施錠、火の元点検／避難訓練（毎月1回）／自主防災点検（年2回）



虐待防止

1. 虐待防止委員会の開催
  - ・ 毎月第1金曜日の職員会にて定例開催し、支援の質の向上を目指す
2. 自己セルフチェックシートによる自己点検の実施
  - ・ 人権擁護職員自己診断チェックを実施、話し合いを支援に活かす

その他

1. サービスガイドラインの遵守
2. 事業所外支援の実施（5日以上連続して休んでいる利用者の家庭訪問）
3. 「つかさ通信」（年4回）+号外の発行

苦情受付

苦情受付担当：長谷川 力也

苦情解決責任者：加藤 博久

# ジョイナスさかえ

事業所名	社会福祉法人 豊田市育成会 ジョイナスさかえ		事業形態	就労継続支援B型	
所在地	〒471-0066 豊田市栄町1丁目1番地	電話/FAX	0565-33-8825/FAX共有		
定員	定員23名 ※平成27年3月31日現在 24名	メールAd	j-sakae@hm.aitai.ne.jp		
ホームページ	http://t-ikuseikai.jp/sakae.html				
利用日	月曜日～金曜日 9:00～15:30	休日	土日祝日、年末年始休暇、その他年間カレンダー		
職員体制	管理者兼サービス管理責任者1名、目標工賃達成支援員1名、生活・職業支援員3名 非常勤1名				
事業所目的	地域で暮らす障がい者に働く場を提供し、働く意欲の向上を図り「自己選択」「自己決定」「自己実現」の出来る環境を整え、より充実した地域生活の実現を目指し支援します。				
事業所目標	<ol style="list-style-type: none"> <li>『サービス等利用計画』を作成し、構造化を用いることで支援の見える化を図る <ul style="list-style-type: none"> <li>定期的に面談等を行うことで、より良い支援につなげていく</li> <li>用具や掲示物を活用し、利用者1人1人に合わせた支援を行う</li> </ul> </li> <li>「選択・決定・実現」を図り、本人活動の活発化を目指す <ul style="list-style-type: none"> <li>クラブ活動を積極的に取り組み、成果を発表できる機会を増やす</li> </ul> </li> <li>HPの利用や地域活動に参加し、地域との交流とPRの活発化を図る <ul style="list-style-type: none"> <li>地域の美化活動、交通安全立哨や交流館祭等に参加する</li> </ul> </li> </ol>				
豊田市育成会が目指す姿	工賃アップ	<ol style="list-style-type: none"> <li>清掃の専門家の技術指導を受け依頼先からより満足の頂ける技術を身につける</li> <li>新たな梅の収穫先確保と、梅製品における製造計画書の作成。必要な経費、人数を明確にし加工技術の向上を図り増産体制を作る。また加工に必要な材料を他の事業所との連携を図り依頼する</li> <li>家具販売のお客様リストを作成し、お客様のニーズを聞き取り販売体制を整える。定期的に品物の入れ替えを行ない、幾度と足を運んでもらう機会を作る。</li> <li>「新評価基準表」に基づき適正な工賃の支払いを行う</li> </ol>			
	本人活動	<ol style="list-style-type: none"> <li>グループ会議の開催 <ul style="list-style-type: none"> <li>入所式、成人式企画運営（自己実現、自己決定）</li> </ul> </li> <li>ジョイナスさかえクラブ活動（運動クラブ、文化クラブ） <ul style="list-style-type: none"> <li>豊田マラソン、音楽祭、障がい者作品展等参加</li> </ul> </li> <li>権利擁護（自己選択） <ul style="list-style-type: none"> <li>選挙の期日前投票等の参加（模擬投票等の練習を行なう）</li> </ul> </li> </ol>			
	社会貢献	<ol style="list-style-type: none"> <li>交通安全立哨活動参加</li> <li>豊田市環境美化活動に参加</li> <li>地域交流館自主活動に参加する（交流館祭参加）</li> </ol>			
サービス内容①	就労支援	<ol style="list-style-type: none"> <li>施設外就労にて専門的技術支援を本人の希望と能力に応じて活動の機会を提供する</li> <li>受注活動にて働くことの意味を知り、仕事への意欲を持つよう支援する</li> <li>社会的マナー（あいさつ・言葉づかい・身なり）の向上を図る</li> </ol>			

生活支援

- \*ラジオ体操・利用者運営の朝の会
- \*1日の感想・反省帰りの会
- ①③⑤⑦受注活動・施設外就労  
生産活動（自主製品製作他）

- ②⑥休憩・トイレ・お茶等
- ④昼食・テレビ・読書・運動等

- \*利用者活動  
事業所行事の担当を決め、話し合い会議報告をする。



- \*事業所
  - ①利用者企画・運営の入所式
  - ②体力作り自分への挑戦の為豊田マラソン完走を目指す
  - ③障がい者作品展へ出品
  - ④食生活指導・歯磨き指導に親子参加する
  - ⑤年齢に応じたマナーを学ぶ
- \*地域交流
  - ①利用者による自主製品の販売
  - ②「ジョイナスさかえだより」を年3回発行  
関連機関・近隣・来所者に配布し事業所に対する理解を深めて頂く

【日課】

時 間	活動内容
～ 9:00	出勤
9:00 ～ 9:15	*体操・朝の会
9:15 ～ 10:30	①作業
10:30 ～ 10:45	②休憩
10:45 ～ 12:00	③作業
12:00 ～ 13:00	④昼食・休憩
13:00 ～ 14:00	⑤作業
14:00 ～ 14:15	⑥休憩
14:15 ～ 15:00	⑦作業
15:00 ～ 15:10	掃除
15:10 ～ 15:30	*着替え・帰りの会
15:30 ～	退勤

【年間行事予定】

月度	事業所	保護者会
4月	①入所式	
5月		
6月		
7月		七夕会
8月		
9月	交流館祭	
10月	よってきん祭	
11月	②豊田マラソン	日帰り旅行
12月	③障がい者作品展	忘年会
1月	初詣	鏡開き
2月		
3月	⑤テーブルマナー	大掃除

保護者会活動

- ① 保護者月例会
- ② パレットルーム運営（手芸クラブ週1回）
- ③ 日帰り旅行・忘年会主催
- ④ 行事の共同事業の実施



健康安全

- ① 体重測定（月1回）定期健康診断（年1回）食生活指導（年1回）  
歯磨き指導（年1回）
- ② 避難訓練（月1回）自主防災設備点検（年2回）

虐待防止

- ①職員会に設置の虐待防止委員会を充実する
- ② 虐待防止マニュアルを作成し実行する
- ③ 虐待防止のセルフチェックシートを活用し、自己点検を行い職員会で話し合う

その他


- ① 事業外支援（5日以上連続して利用のない利用者への居宅訪問と相談支援）
- ② サービス等利用計画書の作成（三者面談・家庭訪問等の実施）
- ③ サービスガイドラインの遵守
- ④ 自主製品の販売等を通して事業所の見える化を進める

苦情受付

苦情受付担当：佐藤 守

苦情解決責任者：高木 真由美

# ジョイナスさかえ 西山公園

事業所名	(福) 豊田市育成会 ジョイナスさかえ 西山公園		事業形態	就労継続支援B型	
所在地	〒471-0062 豊田市西山町5丁目1番地	電話/FAX	090-4258-9572/FAXなし		
定員	定員10名 ※平成27年3月31日現在 6名	メールAd	j-sakae_nishiyama@hm.aitai.ne.jp		
ホームページ	http://t-ikuseikai.jp/nishiyama.html				
利用日	火曜日～土曜日 9:00～16:00	休日	日月祝日、年末年始休暇、その他年間カレンダー		
職員体制	管理者兼サービス管理責任者 1名(再掲)、生活・職業主任支援員 1名				
事業所目的	地域で暮らす障がい者に働く場を提供し、働く意欲の向上を図り「自己選択」「自己決定」「自己実現」の出来る環境を整え、より充実した地域生活の実現を目指し支援します。				
事業所目標	<p>① 『サービス等利用計画』を作成し、構造化を用いることで支援の見える化を図る</p> <ul style="list-style-type: none"> <li>・『サービス等利用計画』に基づいた支援の向上を図る</li> </ul> <p>② HPの利用や地域活動に参加し、地域との交流とPRの活発化を図る</p> <ul style="list-style-type: none"> <li>・定期的な地域のゴミ拾い等を通し地域との交流と事業所に対する理解を深める。</li> <li>・ホームページの更新により事業所PR活発化を図る。</li> </ul> <p>③ 「選択・決定・実現」を図り、本人活動の活発化を目指す</p> <ul style="list-style-type: none"> <li>・J-さかえグループのクラブ活動内容を利用者会議で決定する。</li> <li>・事業所内外行事や各種大会に積極的に参加し練習の成果を発表出来る機会を提供する。</li> </ul>				
豊田市育成会が目指す姿	工賃アップ	<p>①出勤率の向上</p> <ul style="list-style-type: none"> <li>・「サービス等利用計画」に基づいた出勤状況に関する自己評価表を作成し、出勤の意欲を高める</li> </ul> <p>②自主製品の販売、開発</p> <ul style="list-style-type: none"> <li>・保護者会と協力し自主製品の生産計画・販売計画の作成</li> <li>・公園設備を活用しバザー等で定期的に販売出来る商品の開発(花苗等)</li> </ul>			
	本人活動	<p>①利用者の開催</p> <ul style="list-style-type: none"> <li>・お楽しみ会、運動会、作品展等の企画、運営を利用者会で決定する。(自己決定・自己実現)</li> </ul> <p>②ジョイナスさかえ-西山公園クラブ活動(運動クラブ・文化クラブ)</p> <ul style="list-style-type: none"> <li>・音楽祭、豊田マラソン、障がい者作品展等に参加を目標にした活動</li> </ul> <p>③利用者の権利擁護(期日前投票等)</p>			
	貢献会	<p>①西山公園周辺地域のゴミ拾いの実施</p> <p>②豊田市環境美化活動への参加</p>			
サービス内容①	就労支援	<p>①基礎訓練</p> <ul style="list-style-type: none"> <li>・施設内労働を通して、働く事の意味を知り、作業への意欲を持つよう支援する</li> <li>・他事業所での実習を通して、普段とは異なる能力の発現と成長の機会を提供する</li> <li>・社会のルール(交通ルール、事業所のルール、人間関係上のルール)の理解と向上を図る</li> <li>・社会的マナー(あいさつ、言葉づかい、身だしなみ)の向上を図る</li> </ul> <p>②実践的訓練</p> <ul style="list-style-type: none"> <li>・はき掃除(きれいに掃く)</li> <li>・ゴミ拾い終了後のゴミの仕分け</li> <li>・草取り(花と草を区別し、根土を取った上で雑草を取り除き、跡を整地する)</li> <li>・トイレ掃除(掃き掃除、便器みがき、床みがき、水洗い、トレットペーパーの補充)</li> </ul>			

生活支援

- ①日常生活
- ・生活スキルの向上（手洗い、うがい、歯みがき 食事の用意、後片付け）
  - ・社会生活能力の向上（交通機関の利用 コミュニケーション、社会資源の活用）
  - ・毎日の学習或いは本人部会の活動



【日課】

時間	活動内容
～ 9:00	出勤
9:00 ～ 9:10	着替え
9:10 ～ 9:15	ラジオ体操・朝の会
9:15 ～ 10:30	作業
10:30 ～ 10:45	休憩(お茶)
10:45 ～ 12:00	作業(掃き掃除)
12:00 ～ 13:00	昼食・休憩
13:00 ～ 15:00	作業
15:00 ～ 15:20	休憩(お茶)
15:20 ～ 15:40	作業
15:40 ～ 16:00	帰りの会
16:00 ～	退勤

\*退勤時間の変更があります

- ②行事（右表参照）
- ・事業所主催行事と保護者会主催行事
  - ・年数回の運動の時間(ジョイナスさかえグループと合同)
  - ・お楽しみ会の時の外食  
\*月によっては外食に買い物体験、図書館訪問、或いはカワカ体験などを伴う

【年間行事予定】

月度	事業所	保護者会
4月	出発式・誕生日会	定例会
5月	トヨタガーデニングフェスタ	定例会
	お楽しみ会	
6月	お楽しみ会	定例会
7月	七夕会	
8月	お楽しみ会	定例会
9月	プラネタリウム	
10月	お楽しみ会	定例会
11月	豊田マラソン	
12月	障がい者作品展鑑賞	定例会
	お楽しみ会	
1月	新年度式・成人式	新年会
	お楽しみ会	
2月	節分	定例会
3月		定例会

- ③地域交流
- ・地域の行事への参加（けやきワークス「よっていきん祭」等）
  - ・他事業所や特別支援学校、養護学校からの実習生の受け入れ
  - ・「J-さかえ・西山公園だより」の発行（年2回発行しホームページとリンクさせ関連機関や近隣、来所者に配布し事業所のPRを図る）

保護者会活動

- ① 保護者定例会（4月、6月、8月、10月、12月、2月、3月開催）
- ② 保護者会主催行事（新年会等）
- ③ バザー出店、自主製品販売（トヨタガーデニングフェスタなど）
- ④ 保護者参観（年1回、随時）



安健全康

- ① 体重測定(月1回)／定期健康診断(年1回)／食生活指導(年1回)／歯みがき指導(年1回)
- ② 避難訓練(3ヶ月に1度)／公園合同防災訓練(年1回)／自主防災設備点検(年1回)

虐待防止

- ① 虐待防止委員会の充実
- ② 虐待防止マニュアルを実行する
- ③ 虐待防止のセルフチェックシートを活用し、自己点検を行ない職員会で話し合う

その他

- ① 事業外支援（5日以上連続して利用の無い利用者への居宅訪問と相談支援）
  - ② サービス等利用計画書の作成（三者面談・家庭訪問等の実施）
  - ③ サービスガイドラインの遵守
- \*以上を通して支援の見える化を図る

苦情受付

苦情受付担当：佐藤 守

苦情解決責任者：高木 真由美



# ジョイナスふれあい

事業所名	社会福祉法人 豊田市育成会 ジョイナスふれあい		事業形態	就労継続支援B型
所在地	〒471-0027 豊田市喜多町6丁目61番地1	電話/FAX	0565-35-6084/FAX共有	
定員	定員30名 ※平成27年3月31日現在 31名	メールAd	j-fureai@hm.aitai.ne.jp	
ホームページ	http://t-ikuseikai.jp/fureai.html			
利用日	月曜日～金曜日 9:00～15:30	休日	土日祝日、年末年始休暇、その他年間カレンダー	
職員体制	管理者 1名、サービス管理責任者 1名、主任兼目標工賃達成支援員 1名、生活・職業支援員 3名、非常勤 2名			
事業所目的	<p>私たちは、法人の基本方針である『安心・夢・笑顔』の理念を目指し働く場を提供し、作業や生活の支援を通じて、本人の社会的自立や自己実現を達成できるよう努めます。</p> <p>また当事業所の福祉サービスの向上や、地域交流を図り、福祉の発展と充実に努めます。</p>			
事業所目標	<p>①地域と共に生きる力を育む</p> <ul style="list-style-type: none"> <li>・地域バザーへの参加（利用者・保護者・支援員）</li> <li>・地区民生・児童委員との協働（バザー協力や利用者通勤時の見守り等）</li> <li>・地域小中学校ボランティアの受け入れ</li> </ul> <p>②本人の、本人による、本人のための余暇・学習活動の場・地域参加の提供</p> <ul style="list-style-type: none"> <li>・地域社会の中で、地域と直接関わりながら本人実現を図る</li> <li>・自立して自分らしく生きる力（エンパワーメント）を高める</li> </ul> <p>③生活の質の向上、自分の人生を本人らしく生きられるサービス等利用計画の策定</p> <ul style="list-style-type: none"> <li>・他サービス機関との連携した支援の提供と社会資源の活用</li> </ul>			
豊田市育成会が目指す姿	工賃アップ	<ul style="list-style-type: none"> <li>・請負企業へ出向き新規作業の開拓に努める</li> <li>・個々の特性に合った構造化を図り、スキルアップを行う</li> <li>・消費者ニーズに合わせた自主製品の開発</li> <li>・地域の特性に合った魅力あるチラシを作り、配布</li> <li>・J &amp; J カフェの質の向上（メニューの追加・接客マナーの向上等）</li> </ul>		
	本人活動	<p>【自己選択、自己決定、自己実現の充実】</p> <ul style="list-style-type: none"> <li>・本人クラブ（音楽、創作、運動、学習、生活）を月2回開催</li> <li>・本人クラブ発表の「ふれあい祭」の充実</li> </ul>		
	貢献会	<ul style="list-style-type: none"> <li>・事業所周辺等のごみ拾い活動を実施し、地域の環境美化に努める</li> <li>・事業所付近の交差点で交通安全立哨活動を行い、交通事故の撲滅に寄与する</li> </ul>		
サービス内容①	就労支援	<p>① 基礎訓練</p> <ul style="list-style-type: none"> <li>・社会的ルール（交通ルール等）を守り、社会の一員である事の自覚を促す</li> <li>・社会的マナー（あいさつ、言葉遣い、身なり）の向上を図る</li> <li>・作業を通じ働く事の意義を知り、就労意欲を高める</li> </ul> <p>② 実践的訓練</p> <ul style="list-style-type: none"> <li>・自動車部品（ビス、ラベル等）の仕分け、袋詰め</li> <li>・箱折り                      ・固定シートの袋入れ</li> <li>・手作りランチ作り、J &amp; J カフェでの接客、販売等</li> <li>・自主製品の製作</li> </ul> <p>裂き織り（タペストリー、ストラップ等）、布ボール、マスク、ヘアゴム、雑巾など</p>		
				

生活支援

- ① 日常生活
  - ・生活スキルの向上  
身の周りの整理、整頓、清掃、洗濯等
  - ・体力づくり  
腹筋・ダンベル・ゆっくり体操
  - ・社会見学  
公共施設見学や商店街の散策
- ② 事業所主催行事・交流
  - ・食事会の開催  
食事会を行い、利用者が楽しみながら食事のマナーを身につける。
  - ・諸行事の計画実施  
日本の年中行事、お誕生日会の実施
  - ・地域バザーへの参加  
地域バザーに参加し、利用者と共に自主製品を販売する。  
地域との関わりの機会を作り、利用者、事業所共に知ってもらう。
  - ・交流事業  
(ア) 障がい福祉への理解と啓発を目的に小中学校との交流事業を行う  
(イ) ふれあい、鞆ヶ池公園の利用者と仲間意識を深める為の交流事業を行う
  - ・各種事業の広報  
ふれあい便りの発行、事業所の紹介パンフレットを見直し、地域バザー等で配布する。

【日課】

時 間	活動内容
～ 9:00	出勤
9:00 ～ 9:15	朝の会・ラジオ体操
9:15 ～ 10:30	作業
10:30 ～ 10:45	休憩
10:45 ～ 12:00	作業
12:00 ～ 13:00	昼食・休憩
13:00 ～ 14:00	作業
14:00 ～ 14:00	休憩
14:15 ～ 15:00	作業
15:00 ～ 15:10	掃除
15:10 ～ 15:30	着替え・帰りの会
15:30 ～	退勤

【年間行事予定】

月度	事業所	保護者会
4月	入所式、花見会	
5月	手作りランチ	
6月		
7月	七夕会、地域バザー	
8月	手作りランチ	
9月	カラオケ会	
10月		
11月	ふれあい祭	
12月	クリスマス会	
1月	初詣	
2月	節分	
3月	ひな祭り	

保護者会活動

- ・保護者会の開催（毎月第4木曜日）
- ・バザーでの協働事業参加

健康安全

- ① 保健衛生
  - ・体重測定(月1回)／定期健康診断(年1回)／歯科健康診断(年1回)／歯磨き指導(年1回)食生活指導(年1回)／日常生活指導(手洗い、うがい、歯磨き)
- ② 防災防犯
  - ・避難訓練(月1回)／防災設備点検(年2回)／危険箇所の点検補修、退勤時の施錠確認
  - シルバー人材センターとの合同訓練(年1回)



虐待防止

- ・利用者の人権の尊重や虐待が起きない環境整備を図るための職員研修の実施
- ・開かれた施設運営の為、地域住民、ボランティアなど多くの人々と関わりをもつ
- ・虐待に関する意識改革の徹底を図ると共に、セルフチェックにより虐待防止に努める
- ・虐待防止委員会の充実

その他

- ・事業所外支援として5日以上欠勤利用者への居宅訪問や相談支援
- ・利用者及び家族に対する相談、助言等の支援
- ・サービス等利用計画の実施（障がい者の自立した生活を支え、障がい者の抱える課題の解決や適切なサービスに向けてケアマネジメントにより支援する）
- ・サービスガイドラインの遵守、支援員の技術力及び資質向上を目的とした研修の実施

苦情受付

苦情受付担当：宇都宮 勝洋

苦情解決責任者：正木 義則

# ジョイナスふれあい 鞍ヶ池公園

事業所名	(福) 豊田市育成会 ジョイナスふれあい 鞍ヶ池公園	事業形態	就労継続支援B型
所在地	豊田市矢並町法沢714番地5	電話/FAX	090-3444-4429/FAXなし
定員	定員10名 ※平成27年3月31日現在 6名	メールAd	j-fureai_kuragaike@hm.aitai.ne.jp
ホームページ	http://t-ikuseikai.jp/kuragaike.html		
利用日	月曜日～金曜日 9:00～16:00	休日	土日祝日、年末年始休暇、その他年間カレンダー
職員体制	管理者 1名 (再掲)、サービス管理責任者 1名 (再掲)、生活・職業支援員 1名		
事業所目的	<p>利用者個々の生活の場である地域で自立した暮らしが送れるよう、本人の思いをしっかりと汲み取り、『安心・夢・笑顔』の実現に向けた支援に努めます。</p> <p>利用者の作業スキルの向上や就業意欲を高める為、サービス等利用計画・個別支援計画に基づいた利用者個々に適した環境作りを進める等就労支援に努めます。</p>		
事業所目標	<p>①支援の見える化</p> <ul style="list-style-type: none"> <li>本人主体のよりよき人生を送っていただくことを目指したサービス等利用計画の策定と実施</li> <li>サービス利用計画に基づいた個別支援計画の策定と実施</li> </ul> <p>②本人活動の活発化</p> <ul style="list-style-type: none"> <li>自主性・主体性をより高めること、そのことによりエンパワーメントを高めること</li> <li>本人の、本人による、本人のための余暇・学習活動の場、地域参加の機会の提供</li> </ul> <p>③地域との交流とPRの活発化</p> <ul style="list-style-type: none"> <li>公園への来園者に積極的に挨拶を行い、清掃をきちんと行う姿を見てもらう</li> <li>関連性のある施設、機関との見学・情報交換の機会を多く作る</li> </ul>		
豊田市育成会が目指す姿	工賃アップ	<ul style="list-style-type: none"> <li>ゴキブリ団子作り期間の延長及び量産化 (4月～6月)</li> <li>花や観葉植物を栽培し、寄せ植え等を作成</li> <li>契約上の作業回数の実施、仕様書に沿った作業内容の順守、契約金額に見合った作業実施</li> </ul>	
	本人活動	<p>自己選択、自己決定、自己実現の充実</p> <ul style="list-style-type: none"> <li>毎月全員の目標を決め、確認と反省を繰り返し行う</li> <li>利用者自ら行事等の企画を実施するため、本人会を開催する</li> </ul>	
	社会貢献	<ul style="list-style-type: none"> <li>交通安全の啓発の為立哨活動を行う</li> <li>公園外のごみ拾い等の清掃活動を行う</li> <li>地域バザーに参加し、地域との交流を深める</li> </ul>	
サービス内容①	就労支援	<p>①基礎訓練</p> <ul style="list-style-type: none"> <li>ラジオ体操、スクワットやゆっくりマラソン等を日常的に取り入れ体力作りに努める</li> <li>あいさつ、言葉づかい及び身なり等の社会的マナーの向上に努める</li> <li>作業を通して、生活に必要なコミュニケーション能力を高める</li> </ul> <p>②実践訓練</p> <ul style="list-style-type: none"> <li>落ち葉掃き、ごみ拾い等公園内の掃除を行う</li> <li>資源ごみの回収、分別、洗浄作業を行う</li> <li>園内、歩道、駐車場でのごみ拾い (安全に配慮して作業する)</li> <li>除草作業では、花草と雑草の分別を行うとともに根土をしっかりと落とす</li> </ul> <p>③就労希望者の支援</p> <ul style="list-style-type: none"> <li>屋内作業の体験実習、実習先の開拓</li> </ul>	



生活支援

- ①日常生活
  - ・手洗い、うがい、歯磨き等について正しくできるよう支援する
  - ・社会スキルの向上として、交通機関の利用や社会資源の活用を進める
- ②行事・交流
  - ・誕生会、七夕会、クリスマス会、障がい者作品展、節分
  - ・体育活動（隔月1回）
  - ・保護者参観日（1日作業を一緒に体験）
  - ・地域バザーへの参加
  - ・施設見学、社会学習等に参加
  - ・ジョイナスふれあいの利用者と仲間意識を深める為の交流を行う



- ③事業所だよりの発行
  - ・ジョイナスふれあいくらいけ通信の発行を通じ事業所活動を紹介し、障がい者福祉の理解と啓発を図る
  - ・地域や自治区への配布回覧を行う
- ④勉強会・創作活動
  - ・雨天時を利用した諸事の勉強会、創作活動を行う

【日課】

時間	活動内容
～ 9:00	出勤
9:00 ～ 9:10	着替え
9:10 ～ 9:15	ラジオ体操・朝の会
9:15 ～ 10:30	作業
10:30 ～ 10:45	休憩
10:45 ～ 12:00	作業(小動物園内)
12:00 ～ 13:00	昼食・休憩
13:00 ～ 15:00	作業(ゴミ拾い・除草作業)
15:00 ～ 15:20	掃除(トイレ・休憩室) 体力強化
15:20 ～ 15:40	休憩
15:40 ～ 16:00	着替え・帰りの会・挨拶
16:00 ～	退勤

\*退勤時間の変更があります

【年間行事予定】

月度	事業所	保護者会
4月	入所式・花見	保護者会
5月	誕生会	
6月		保護者会
7月	七夕会	
8月	誕生会	保護者会(食事・カラオケ)
9月		
10月		保護者会
11月	誕生会	保護者会(秋の旅行)
12月	障がい者作品展鑑賞 クリスマス会	保護者会(食事会)
1月	誕生会・成人式	
2月	誕生会・節分	保護者会(新年会)
3月	誕生会・社会見学	保護者会(反省会)

保護者会活動

- ・日帰り旅行
- ・カラオケ、食事会
- ・新年会、年度末会
- ・自主製品作りの協働、バザー出店参加
- ・保護者会の開催（4月/6月/8月/10月/12月/2月/3月）



健康安全

- ①保健衛生
  - ・定期健康診断（年1回）健康チェック日：体重測定・血圧・脈拍（月1回、年2回保護者に報告）
  - ・歯科健康診断（年1回）、歯磨き指導（年1回）、食生活指導（年1回）、食後の歯磨きの励行
- ②防災
  - ・避難訓練（月1回）、公園合同防災訓練（年1回）、防災設備点検（年2回管理事務所より点検）

虐待防止

- ・利用者の人権の尊重や、虐待が起きない環境整備を図るための職員研修の実施
- ・虐待を防止する為、利用者個々のニーズに応じた個別支援を日々実践する
- ・開かれた施設運営の為、地域住民、ボランティア等多くの人々が関われる施設とする
- ・虐待に関する意識改革の徹底を図ると共にセルフチェックにより虐待防止に努める

その他

- ・サービスガイドラインの遵守と環境整備
- ・サービス等利用計画の作成
- ・事業所外支援（心身の状況の変化により、5日間以上欠席者への在宅訪問）
- ・利用者や保護者への相談、助言、援助活動

苦情受付

苦情受付担当：宇都宮 勝洋

苦情解決責任者：正木 義則

# ジョイナスえかく

事業所名	社会福祉法人 豊田市育成会 ジョイナスえかく		事業形態	就労継続支援B型
所在地	〒470-1205 豊田市永覚町中山畑39	電話/FAX	0565-21-6141/FAX共有	
定員	定員20名 ※平成27年3月31日現在 16名	メールAd	j-ekaku@hm.aitai.ne.jp	
ホームページ	http://t-ikuseikai.jp/ekaku.html			
利用日	月曜日～金曜日 9:00～15:30	休日	土日祝日、年末年始休暇、その他年間カレンダー	
職員体制	管理者 1名、サービス管理責任者 1名、目標工賃達成支援員 1名、生活・職業支援員 1名 非常勤1名			
事業所目的	自立と共生を目指して、全ての利用者が社会との関わりの中で自分らしさと向かいあい、自分らしく生活できるようなサービス等利用計画や個別支援計画を策定し、ニーズに応じたサービスを提供しつつ、『継続できるえかくブランド』を目指します。			
事業所目標	<p>1. 支援の見える化</p> <ul style="list-style-type: none"> <li>・利用者の夢を形に繋げるサービス等利用計画の策定と支援の実施</li> <li>・自立と共生を目指した本人中心の支援の実施</li> </ul> <p>2. 本人活動の活発化</p> <ul style="list-style-type: none"> <li>・全員が楽しく参加できる活動の提供</li> <li>・活動目標を明確にし、達成感を味わうことができる活動の実施</li> </ul> <p>3. 地域との交流とPRの活発化</p> <ul style="list-style-type: none"> <li>・地域行事への参加</li> <li>・委託店（現在17店舗）への定期訪問の継続</li> <li>・月1回の豊寿園様での対面販売の継続</li> <li>・HPへの定期的な活動状況の掲載</li> </ul>		 	
豊田市育成会が目指す姿	工賃アップ	<p>自主製品を主とした作業計画</p> <ol style="list-style-type: none"> <li>①自主製品を主とした売上構成の構築（自主製品比率80%）</li> <li>②販路充実（ユーザーニーズに沿った商品提供）</li> <li>③利用者が主体となった製造・販売体制の確立</li> <li>④定期・大量購入先の模索</li> </ol>		
	本人活動	3つの小集団活動に目標を設定し、達成感を味わうことができる活動の継続。 (オカリナ+ハンドベル・パソコンに続く活動を提案し、利用者全員の参加を目指す)		
	社会参加	自主製品の委託店販売と対面販売を通じての社会貢献を継続し、自立につながるスキルの習得に努め、地域での生活の基盤確立を目指す。		
サービス内容①	就労支援	<p>1. 基礎訓練</p> <ol style="list-style-type: none"> <li>①社会的マナー（あいさつ、言葉づかい、身だしなみ）</li> <li>②コミュニケーション能力</li> <li>③体力向上（ラジオ体操→1日2回、ダンベルウォーキング）</li> </ol> <p>2. 実践的訓練・教育</p> <ol style="list-style-type: none"> <li>①自主製品製造：作業工程を理解し、スケジュールに沿った製造</li> <li>②委託店への同行と立会販売の実施：接遇及び商品、お金の流れの理解</li> </ol>		

生活支援

- ①日常生活
- 生活スキルの向上  
挨拶、手洗い、歯磨き、身嗜み、掃除
- ②地域交流
- バザーへの参加
  - 他事業所との交流
  - 『出会いの場』をテーマに様々な可能性への挑戦  
事業所内に出会いのスペースを開設し、地域の人たちが立寄り、利用者と接する機会を増やす。  
(自主製品、看板掲示等を用いてのPR)
- ③行事・余暇活動
- ゆとりの時間 → 1回/月 (機能訓練)
  - お楽しみ会の開催 → 1回/月  
誕生日会、ボウリング、カラオケ等  
利用者の要望を元に開催



【日課】

時 間	活 動 内 容
8:30 ~ 9:00	出勤
9:00 ~ 9:15	ラジオ体操・朝の会
9:20 ~ 10:30	作業Ⅰ又はウォーキング
10:30 ~ 10:45	休憩
10:45 ~ 12:00	作業Ⅱ
12:00 ~ 13:00	昼食・休憩
13:00 ~ 14:00	ラジオ体操・作業Ⅲ
14:00 ~ 14:15	休憩
14:15 ~ 15:00	作業Ⅳ
15:00 ~ 15:30	掃除・帰りの会
15:30 ~	退勤

【年間行事予定】

月度	事業所	保護者会
4月	入所式、お花見	
5月		
6月	健康診断	
7月	七夕会	
8月		
9月		
10月	交流館祭	日帰り旅行
11月		ワックス掛け
12月	クリスマス会 障がい者作品展鑑賞	忘年会
1月	初詣・成人式	鏡開き
2月	豆まき	
3月	ひな祭り	おつかれさま会

保護者会

- 保護者会の定期開催 ~ 毎月第3木曜日9:00から多目的室
- 保護者会との連携
  - 保護者会三役との定期打合せの開催。自主製品製作での協働と交流館祭への出店
- 行事 ~ 日帰り旅行、交流館祭、忘年会、鏡開き

健康安全

- 【健康】
- ラジオ体操と歯磨き(毎日) / 体重測定(1回/月) / 健康診断(1回/年)
  - 食生活指導(1回/年) / 歯磨き指導 / ウォーキング
- 【衛生】
- 手洗い、うがいの励行 / 室内清掃(毎日) / 洗濯
- 【防災】
- 防災訓練(1回/月)



虐待防止

- 【虐待防止委員会の実施】
- 毎月の職員会議終了後に定期開催 ⇒ 支援の質の向上
- 【自己診断の実施】
- 人権擁護自己診断チェックシートによる自己診断の実施(1回/月)




その他

- 事業所外支援 (5日間以上連続して休んでいる利用者の家庭訪問)
- 希望する利用者、家族への『相談、家庭訪問、助言援助』の実施
- サービスガイドラインの遵守

苦情受付

苦情受付担当：森田 勝      苦情解決責任者：今泉 豊

# ジョイナスたかおか

事業所名	(福) 豊田市育成会 ジョイナスたかおか		事業形態	就労継続支援B型
所在地	〒473-0917 豊田市若林西町西山18番地2	電話/FAX	0565-52-3410/FAX共有	
定員	定員10名 ※平成27年3月31日現在 10名	メールAd	j-takaoka@hm.aitai.ne.jp	
ホームページ	http://t-ikuseikai.jp/takaoka.html			
利用日	月曜日～金曜日 9:00～15:30	休日	土日祝日、年末年始休暇、その他年間カレンダー	
職員体制	管理者兼サービス管理責任者 1名、目標工賃達成支援員 1名、生活・職業支援員 3名			
事業所目的	<p>利用者の「安心・夢・笑顔」の実現を理念に障がいのある方に働く場を提供し、生産活動を通じて働くことの喜びや楽しさを感じてもらえるよう支援します。また事業所のオープン化に努め、地域住民とふれあい、地域の福祉向上に努めます。</p>			
事業所目標	<p>① 本人の思いに寄り添った支援</p> <ul style="list-style-type: none"> <li>・本人主体、本人中心のサービス等利用計画・個別支援計画の実施</li> </ul> <p>② 本人活動の活発化</p> <ul style="list-style-type: none"> <li>・本人のやりたいこと、思いを重視したグループ作りと活動</li> </ul> <p>③ 地域との交流とPRの活発化</p> <ul style="list-style-type: none"> <li>・地域交流会の開催、交流館祭りへの参加を通して地域との交流会をはかる。</li> <li>また、パンフレットを配布し、PRの強化をはかる</li> </ul>			
豊田市育成会が目指す姿	工賃アップ	<ul style="list-style-type: none"> <li>・10カ年計画を立案する</li> <li>・リサイクルステーションのPR活動や回収設備を充実し、収集量の増加を図る</li> <li>・自主製品においては、作業スケジュールの中に計画的に組み込み、量産化を図る</li> </ul>		
	本人活動	<ul style="list-style-type: none"> <li>・本人部会を開催し、本人の思いを引き出せる話し合いの場を設け、身近で活動できそうなグループ活動から始める</li> <li>・買い物を通して自己選択、決定の力を高める</li> </ul>		
	社会貢献	<p>◇地域貢献</p> <ul style="list-style-type: none"> <li>・交通安全立哨（ゼロの日）の実施</li> <li>・歩道の環境整備の実施</li> <li>・ペットボトルのキャップを収集し、ワクチン接種の活動に参加する</li> </ul> 		
サービス内容①	就労支援	<p>①基礎訓練</p> <ul style="list-style-type: none"> <li>・作業を通し働くことの喜びや楽しさを感じ、仕事への意欲を高める</li> <li>・社会的マナー（あいさつ、言葉遣い、身なり）の向上を目指す</li> </ul> <p>②実施的訓練</p> <ul style="list-style-type: none"> <li>・作業訓練（自動車部品の組立と検査、布シートへのシール貼り、樹液シートの袋入れ、リサイクル品の収集と仕分け）</li> <li>・毘森公園での清掃作業訓練</li> <li>・交流館祭、地域交流会での接客対応訓練</li> <li>・自主製品の製作（羊毛のゴミ取りと選別、フェルトの丸め、ニードル差し等）</li> </ul>		
				

生活支援

- ①日常生活
  - ・体力づくり  
朝の体操、昼休みの運動(ボールゲーム等)  
ウォーキング
  - ・生活能力の向上  
手洗い、うがい、身だしなみ、歯磨き  
掃除、洗濯
  - ・社会生活能力の向上  
あいさつ、コミュニケーション能力、交通機関の  
利用、ウォーキングにての交通ルールの理解
- ②行事
  - ・ゆとりの時間(月1回)
  - ・誕生日会(誕生日)、調理実習
  - ・創作活動(季節ごとの壁面制作)
- ③地域交流
  - ・若林交流館祭(11月)バザー参加
  - ・第12回ジョイフルたかおか地域交流会(12月)
  - ・若林地区民生児童委員(年2回)
  - ・福祉委員交流会(年1回)
  - ・中学校、養護学校、他施設からの実習生  
の受け入れ
  - ・事業所パンフレット、たかおか・昆森だより  
を発行して、バザー等で配布する



【日課】

時 間	活 動 内 容
朝 ~ 9:00	出勤・着替え
9:00 ~ 9:15	体操・朝の会
9:15 ~ 10:30	作業
10:30 ~ 10:45	休憩
10:45 ~ 11:50	作業
11:50 ~ 13:00	昼食準備・昼食・休憩
13:00 ~ 13:50	作業
13:50 ~ 14:00	休憩
14:00 ~ 14:50	作業
14:50 ~ 15:30	片付け・清掃・帰りの会
15:30 ~	退勤

【年間行事予定】

月度	事業所	保護者会
4月	入所式・花見会	
5月		親睦会・歓送迎会
6月	食事会(事業所)	
7月	七夕会	
8月	ボウリング	
9月	買い物実習	観劇会(人形劇)
10月	ハイウェイオアシス	日帰り旅行
11月	喫茶会	若林交流館祭
12月	障がい者作品展 クリスマス会	地域交流会
1月	鏡開き・成人式	新年会
2月	豆まき	
3月	ひな祭り	

保護者会活動

- ・保護者会の開催
- ・日帰り旅行/食事会/調理実習(おやつ、昼食作り)/花壇を利用した野菜作り
- ・合同自主製品作り、バザー出店(音楽祭、交流館祭、たかおか地域交流会など)

健康安全

- ・保健衛生  
体重測定(月1回)/健康診断(年1回)/歯科検診・歯磨き指導(年1回)  
毎日のうがい、手洗い、歯磨きの支援/健康チェック(毎朝)
- ・防災  
避難訓練(1回/2ヶ月)/自主防災設備点検(年2回)



虐待防止

- ・たかおかグループとして虐待防止委員会を設置し、虐待についての理解を深めるとともに防止についての意思統一を図る
- ・虐待防止のセルフチェックシートによる自己点検を行い(月1回)、職員間でも話し合う
- ・開かれた施設運営の為、保護者、地域住民、ボランティア等多くの人々が関わられるようにする

その他

- ・より良い地域生活を営む為に、本人の思いを取り入れたサービス等利用計画の策定
- ・個別支援計画の実施
- ・事業所外支援(5日間以上連続して利用のない利用者への居宅訪問)
- ・サービスガイドラインの遵守、環境整備の充実
- ・利用者及びその家族への相談、助言、援助

受苦情

受苦情受付担当：井原 俊      受苦情解決責任者：副島 英雄



# ジョイナスたかおか 毘森公園

事業所名	(福) 豊田市育成会 ジョイナスたかおか 毘森公園		事業形態	就労継続支援B型	
所在地	〒471-0035 豊田市小坂町1丁目41番地	電話/FAX	090-5107-2390/FAXなし		
定員	定員10名 ※平成27年3月31日現在 7名	メールAd	j-takaoka_himori@hm.aitai.ne.jp		
ホームページ	<a href="http://t-ikuseikai.jp/himori.html">http://t-ikuseikai.jp/himori.html</a>				
利用日	火曜日～土曜日 9:00～16:00	休日	日月祝日、年末年始休暇、その他年間カレンダー		
職員体制	管理者兼サービス管理責任者 1名（再掲）、生活・職業支援員 1名				
事業所目的	<p>利用者に安全で働きがいのある仕事と場を提供し、作業能力の向上を図るとともに働く事の喜びや意欲を高める事ができるよう支援します。</p> <p>また個々の思いを尊重し、安心・充実した地域生活が送られるよう、個々のニーズに合わせたサービス・支援に努めます。</p>				
事業所目標	<p>①本人の思いに寄り添った支援</p> <ul style="list-style-type: none"> <li>・本人主体、本人中心のサービス等利用計画・個別支援の実施</li> </ul> <p>②地域へのオープン化</p> <ul style="list-style-type: none"> <li>・来園者への挨拶活動。事業所についての広報活動</li> </ul> <p>③社会参加の充実</p> <ul style="list-style-type: none"> <li>・地域の清掃活動。買い物実習等を通して社会経験を深める</li> </ul>				
豊田市育成会が目指す姿	工賃アップ	<p>①新規自主製品の開発</p> <ul style="list-style-type: none"> <li>・花や木の実等植物を使った製品を作る</li> </ul> <p>②現在作っている自主製品の改良、量産化</p> <ul style="list-style-type: none"> <li>・フェルトと木の実を使った製品の種類を増やす</li> <li>・多量に販売する為の工夫をする</li> </ul>			
	本人活動	<p>◇自己選択、自己決定、自己実現の充実</p> <ul style="list-style-type: none"> <li>・毎日の簡単な作業担当や場所決めを自分で決める</li> <li>・利用者会での話し合い（行事等の役割分担決めなど）</li> <li>・買い物、図書館利用を通して自己選択、自己決定の経験を積む</li> </ul>			
	社会貢献	<ul style="list-style-type: none"> <li>・来園者に毘森公園内でのあいさつ</li> <li>・小坂自治区のゴミ拾い活動</li> <li>・交通安全立哨の実施</li> </ul>			
サービス内容①	就労支援	<p>①基礎訓練</p> <ul style="list-style-type: none"> <li>・社会的マナー（あいさつ、言葉づかい、身なり、礼儀作法）</li> <li>・体力作り（ラジオ体操、公園内作業）</li> </ul> <p>②実施的訓練</p> <ul style="list-style-type: none"> <li>・ゴミ拾い（公園内外のゴミを拾う）</li> <li>・掃き掃除（落ち葉等を掃く）</li> <li>・屋内作業所での実習</li> <li>・室内清掃（掃く、雑巾がけ、窓ふき、雑巾洗い）</li> <li>・草取り（芝生と草の区別をする、根から土を落とす、抜いたあとの土を整える）</li> </ul>			

- ①日常生活
  - ・生活スキルの向上  
手洗い、うがい、歯磨き、お茶・食事の用意と片付け、身だしなみ
  - ・社会生活能力の向上  
あいさつ、コミュニケーション能力、買い物実習、交通機関の利用
- ②行事、余暇活動
  - ・毎日の歌（踊り）
  - ・ゆとりの時間（月1回機能訓練）
  - ・お楽しみ会（誕生月の慰労食事も）
  - ・買い物実習、図書館利用（各月1回）
  - ・ガーデニングフェスタ等バザー参加
  - ・保護者参観日（半日作業）
  - ・創作活動、ダンス、ゲーム
  - ・ジョイナスたかおかとの交流
- ③地域交流
  - ・小坂自治区ゴミ拾い（月1回）
  - ・事業所パンフレット『たかおか昆虫だより』を発行して、バザー等で配布



【日課】

時間	活動内容
～ 9:00	出勤・着替え
9:00 ～ 9:15	朝の会・ラジオ体操
9:15 ～ 10:30	作業（ゴミ拾い）
10:30 ～ 10:45	休憩（お茶）
10:45 ～ 12:00	作業（掃き掃除）
12:00 ～ 13:00	昼食・休憩
13:00 ～ 15:00	作業（草取り、休憩有り）
15:00 ～ 15:20	休憩（お茶、おやつ）
15:20 ～ 15:40	清掃（休憩室、玄関等）
15:40 ～ 16:00	帰りの会・着替え・歌
16:00 ～	帰りのあいさつ・退勤

\*退勤時間の変更有り

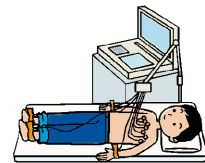
【年間行事予定】

月度	事業所	保護者会
4月	入所式・花見	保護者会(団子作り)
5月	お楽しみ会	
6月		保護者会
7月	お楽しみ会	
8月		保護者会(カラオケ)
9月		
10月		保護者会・日帰り旅行
11月		
12月	障がい者作品展鑑賞	保護者会(忘年会)
1月	初詣・お楽しみ会	
2月	お楽しみ会	保護者会
3月	お楽しみ会	

- ・保護者会の開催（4月/6月/8月/10月/12月/2月）
- ・自主製品作成、販売の協働
- ・行事の開催  
日帰り旅行、親睦会（カラオケ大会、忘年会など）



- ①保健衛生
  - ・健康チェック（毎朝）／体重測定（毎月）／健康診断（年1回）
  - ・歯科検診・歯磨き指導（年1回）／毎日のうがい、手洗い、歯磨き支援
- ②防災
  - ・避難訓練（月1回）／自主防衛設備点検（年2回）

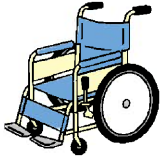



- ・たかおかグループとして虐待防止委員会を設置し、虐待についての理解を深めるとともに防止についての意思統一を図る
- ・虐待防止のセルフチェックシートによる自己点検を行い（月1回）職員間でも話し合う

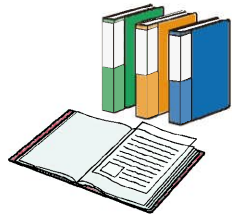

- ・より良い地域生活を営むために本人の思いを取り入れたサービス等利用計画の策定
- ・個別支援計画の実施
- ・サービスガイドラインの遵守、環境整備の充実、利用者及び家族への『相談・助言・援助』
- ・事業所外支援（5日間以上連続して利用のない利用者への居宅訪問）

苦情受付担当：井原 俊      苦情解決責任者：副島 英雄

# ヘルパーステーション事業計画(居宅介護・地域生活支援事業)

事業所名	社会福祉法人 豊田市育成会 ヘルパーステーション				
事業名	介護給付事業(居宅介護事業、重度訪問事業) 地域生活支援事業(移動支援事業、相談支援事業)				
所在地	豊田市司町3丁目61番地の1	電話/FAX	0565-77-5611/0565-77-3557		
ホームページ	http://t-ikuseikai.jp/helper.html	メールAd	t-ikuseikai@hm.aitai.ne.jp		
職員体制	管理者 1名、サービス提供責任者 1名、ヘルパー兼事務員 2名、パートヘルパー 13名				
ステーション営業日	火曜日～土曜日 9:00～17:00		休日	月曜日及び年末年始	
サービス提供日	毎日8:00～20:00	休日	年末年始	提供対象地域	豊田市全域
事業所目的	<p>利用者が地域において円滑に日常生活を営む事ができるよう、サービス等利用計画を踏まえ利用者の身体及び環境、その他の状況等に応じて、身体介護・生活支援、外出時の移動等の援助を適切に行ないます。また利用者自身のニーズや自己選択・自己決定を尊重し、地域での安心した暮らしが確保されるよう支援します。</p>				
事業所目標	<p>① 支援の見える化 ・個別支援計画での到達目標をより効果的にするアクションプランを提示する。</p> <p>② パートヘルパーの人員確保 ・イベント等を利用しての求人募集と、求人募集チラシを定期的に配布し広く呼びかける。</p> <p>③ ヘルパー支援の統一 ・ヘルパー個々の経験や技量に合わせた支援指導や、会議欠席者へ個別対応の機会を設ける。</p>				
提供サービス	身体介護	<ul style="list-style-type: none"> <li>・食事の介助</li> <li>・入浴介助や清拭・着替え、洗面や身だしなみの介助など</li> <li>・排泄介助、トイレやオムツ交換など</li> <li>・車イスへの乗降介助や体位の変換など</li> </ul>			
	生活支援	<ul style="list-style-type: none"> <li>・掃除、洗濯、調理などの日常生活の援助</li> <li>・食事の支度、後片付け、洗濯、アイロン、買い物など</li> </ul>			
	移動支援	<ul style="list-style-type: none"> <li>・社会生活上必要な外出や余暇活動等のための外出などの際には、公共交通機関の利用などにおいて利用者の安全、安心に配慮した支援を提供する</li> </ul>			
	虐待防止	<ul style="list-style-type: none"> <li>・虐待防止マニュアルの作成</li> <li>・虐待防止セルフチェックの活用</li> <li>・虐待防止についての勉強会実施</li> </ul>			
	受付情報	苦情受付担当者：澤邊 美奈子		苦情解決責任者：古井 鎮信	
資質向上	会議研修	<ul style="list-style-type: none"> <li>・ヘルパー会議：毎月20日前後(曜日は不定)</li> <li>・ヘルパー研修会：定期的に開催予定</li> <li>・サービスガイドラインの遵守</li> </ul>			

# 地域生活支援センター(相談支援事業)

事業所名	社会福祉法人 豊田市育成会 地域生活支援センター				
事業名	<ul style="list-style-type: none"> <li>・児童福祉法による指定障害児相談支援事業</li> <li>・障害児者総合支援法による指定特定相談支援事業</li> <li>・ピアカウンセリング(会員による会員のための相談事業)</li> </ul>				
所在地	豊田市司町3丁目61番地の1	電話/FAX	0565-77-5611/0565-77-3557		
ホームページ	<a href="http://t-ikuseikai.jp/shien.html">http://t-ikuseikai.jp/shien.html</a>	メールAd	t-ikuseikai@hm.aitai.ne.jp		
職員体制	管理者 1名、相談支援専門員 2名、事務員1名、相談支援員 20名(各事業所支援員兼務)				
ステーション営業日	火曜日～土曜日 8:30～17:15		休日	月曜日及び年末年始	
サービス提供日	毎日9:00～16:00	休日	年末年始	提供対象地域	豊田市全域
事業所目的	<p>本人やご家族(会員)から、生活等に関して困りごとなどの相談に応じ、より良い地域生活を送るためにどうしたらよいか一緒に考え、必要に応じた支援を行い、安心した地域生活が送れるようサポートすると共に、利用者自身のニーズや自己選択・自己決定を尊重したサービス等利用計画の策定やモニタリング等を通して、『安心・夢・笑顔』が実感でき地域の暮らしを支援します。</p>				
事業所目標	<ul style="list-style-type: none"> <li>①サービス等利用計画の作成(ジョイナス利用者130人)モニタリングの実施約240回 <ul style="list-style-type: none"> <li>・利用者、保護者とコミュニケーションを図り、適切な利用計画を策定する</li> <li>・モニタリングを定期的実施する</li> </ul> </li> <li>②福祉サービスの利用援助体制の確保 <ul style="list-style-type: none"> <li>・情報提供、利用申請の援助</li> </ul> </li> <li>③相談支援にかかる職員の資質向上 <ul style="list-style-type: none"> <li>・サービス等利用計画の作成技術の習得と定着化</li> </ul> </li> </ul> 				
提供サービス	福祉サービス	<ul style="list-style-type: none"> <li>・サービス情報の提供</li> <li>・サービス等利用計画の策定及びモニタリング</li> <li>・サービス利用の助言及び利用申請の援助</li> <li>・サービス利用、介護や支援の相談など</li> </ul> 			
	社会生活	<ul style="list-style-type: none"> <li>・施設、事業所等の紹介、生活情報の提供などの社会資源活用の援助</li> <li>・身だしなみ、健康管理、趣味、余暇活動などの社会生活力を高めるための助言、指導など</li> <li>・権利擁護のための必要な援助</li> </ul>			
	の専門機関	<ul style="list-style-type: none"> <li>・本人や家族のニーズに応じ、各種専門機関を紹介</li> <li>・必要に応じて、各種専門機関との調整</li> </ul>			
	虐待防止	<ul style="list-style-type: none"> <li>・虐待防止及び早期発見のための関係機関との連絡調整</li> <li>・虐待防止セルフチェックの活用</li> <li>・虐待防止についての勉強会実施</li> </ul>			
	受苦情	苦情受付担当者：森 裕子		苦情解決責任者：古井 鎮信	
資質向上	会議研修	<ul style="list-style-type: none"> <li>・豊田市自立支援協議会：年4回(曜日は不定)</li> <li>・豊田市サービス検討会議：定例毎月1回</li> <li>・個別支援計画等策定部会にて、サービス等利用計画について随時実施</li> <li>・相談支援員研修：年4回実施</li> <li>・サービスガイドラインの遵守</li> </ul>			

# 1. 就労支援施設等運営委員会

運営委員構成

所 属	氏 名 (敬称略)
施設長	古井 鎮信
理事長	井原 邦和
理事	新開 かおる
ジョイナスつかさ 管理者	加藤 博久
ジョイナスさかえ 管理者	高木 真由美
ジョイナスふれあい 管理者	正木 義則
ジョイナスえかく 管理者	今泉 豊
ジョイナスたかおか 管理者	副島 英雄
ジョイナスつかさ 保護者代表	田原 佳栄
ジョイナスさかえ 保護者代表	鷹見 将城
ジョイナスさかえ-西山公園 保護者代表	光岡 順子
ジョイナスふれあい 保護者代表	岡田 俊枝
ジョイナスふれあい-鞍ヶ池公園 保護者代表	北川 妙子
ジョイナスえかく 保護者代表	五十玉 達雄
ジョイナスたかおか 保護者代表	西 千代美
ジョイナスたかおか-毘森公園 保護者代表	橋本 幸代
SEL P (授産活動) 部会長	加藤 博久
事業計画策定部会長	佐藤 守
個別支援計画等策定部会長	佐合 美豆枝
行事計画部会長	宮川 雄
本部事務局	伊藤 鉦二

平成26年度活動記録

第1回運営委員会	平成26年6月28日(土) 午前10時～ 本部活動室③
	議題：平成25年度目標達成レビュー及び事業報告について他
第2回運営委員会	平成26年11月15日(土) 午前10時～ 本部活動室③
	議題：平成26年度上半期目標進捗レビュー
第3回運営委員会	平成27年2月21日(土) 午前10時～ 本部活動室③
	議題：平成27年度事業計画策定、平成26年度第3Q目標進捗レビュー他



## 2. 事業計画策定部会

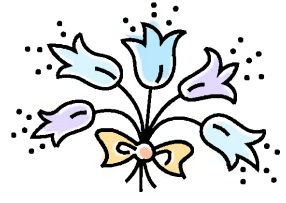
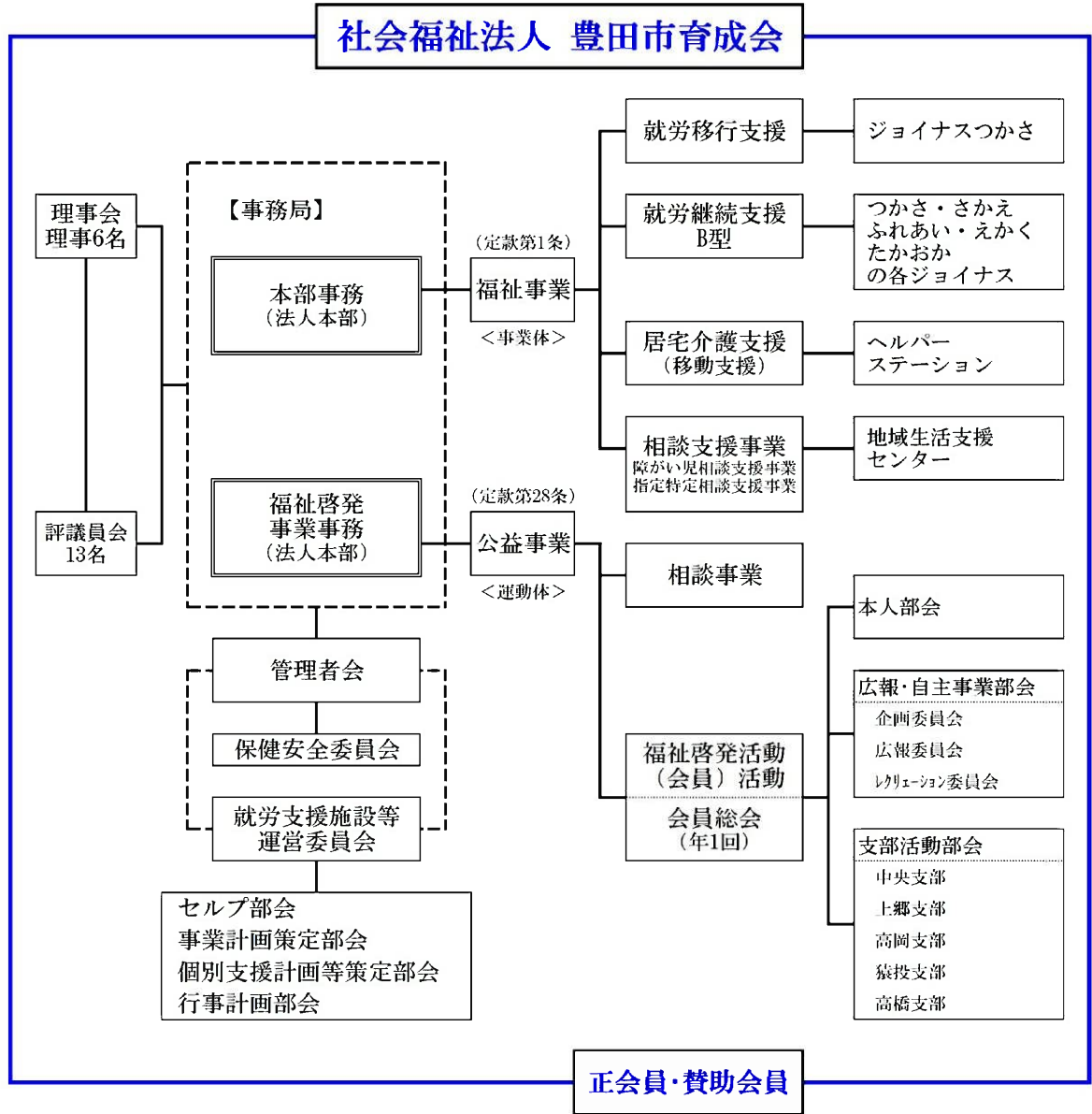
部会員構成

所 属	部会員（敬称略）
ジョイナスつかさ	澤田 彩
ジョイナスさかえ	山田 恵利奈 岡本 真一
ジョイナスさかえ 西山公園	佐藤 守（部会長）
ジョイナスふれあい	佐合 美豆枝（副部会長）
ジョイナスふれあい 鞍ヶ池公園	大内 登紀子（副部会長）
ジョイナスえかく	今泉 豊／都築沙織 本庄 恵子
ジョイナスたかおか	上野 緋鶴／鈴木 美彩
ヘルパーステーション	澤邊 美奈子
地域生活支援センター	森 裕子
福祉啓発	高見 妙子
副施設長	加藤 博久
本部事務局	伊藤 鉦二



部会活動記録

第1回 部会	平成26年4月17日（木）16時00分～ 本部活動室③
	議題：部会長・副部会長選出／今後の進め方
第2回 部会	平成26年5月20日（火）16時00分～ 本部活動室③
	議題：平成25年度事業計画目標達成状況／平成25年度事業報告書の見直し
第3回 部会	平成26年6月17日（火）16時30分～ J-さかえ
	議題：平成25年度事業計画書の再確認／平成25年度目標進捗状況の確認
第4回 部会	平成26年7月15日（火）16時00分～ ジョイナスえかく
	議題：平成27年度事業計画書策定
第5回 部会	平成26年8月19日（火）16時30分～ ジョイナスたかおか
	議題：『改善について』の所感／平成27年度事業計画の骨子（案）
第6回 部会	平成26年9月16日（火）16時00分～ 本部活動室③
	議題：平成27年度事業計画（案）
第7回 部会	平成26年10月21日（火）16時00分～ 本部活動室③
	議題：平成26年度事業計画目標進捗状況
第8回 部会	平成26年11月18日（火）16時00分～ 本部活動室③
	議題：平成27年度事業計画（案）
第9回 部会	平成26年12月16日（火）16時00分～ 本部活動室③
	議題：平成27年度事業計画（案）、平成26年度事業計画目標進捗状況
第10回 部会	平成27年1月20日（火）16時00分～ 本部活動室③
	議題：平成26年度事業計画目標進捗状況、事業計画目標検討
第11回 部会	平成27年2月17日（火）16時00分～ 本部活動室③
	議題：平成27年度事業計画（最終案）、職員研修時の発表
第12回 部会	平成27年3月17日（火）16時00分～ 本部活動室③
	議題：平成26年度事業計画目標進捗状況、平成26年度事業報告書



## =本書内の用語説明=

### 【アセスメント】

- ・事前評価。利用者さんの事を知り（利用者の体調、家族、背景、潜在能力、環境等）どのような支援が出来るか知っていく事

### 【エンパワーメント】

- ・個人が自分自身の力で、問題や課題を解決していく事が出来る、社会的技術や能力を獲得する事

### 【キャリアパス】

- ・仕事の経歴とやりがいや使命感も含めた、仕事をしていく上での個々の能力により、専門性を極める領域に達するまでの基本的な道筋のこと

### 【ケアマネジメント】

- ・支援を必要とする人のニーズを把握して、福祉サービスなどを受けられるように調整する。（サービスと、それを必要とする人のニーズをつなぐ手法）

### 【サービスガイドライン】

- ・組織、団体における個人または全体のサービスに関して、守るべきルール・マナーや目指すべき目標などを明文化したもの

### 【ストレングス】

- ・本人の性格、才能や技能、役に立つ環境、関心や願望などのうちで、その人が持っている強み、力の事

### 【セルフアドボカシー】

- ・生活上の障がいや困難のある当事者が、自分の利益や欲求、意思、権利を自ら主張し、自分自身又は他者のために権利擁護活動を行う事。欧米でのセルフ・アドボカシー（権利擁護）の考えが取り入れられ、日本では本人活動としています。知的に障がいのある人の場合は、セルフがつくことに意味があります。

### 【ピアカウンセリング】

- ・お互いに平等な立場で話を聞き合い、きめ細かなサポートによって、地域での自立生活を実現する手助けをします。



## 豊田市育成会の誓い

社会福祉法人豊田市育成会は、運動体と事業体が協力して、本人や家族の地域生活を支えていきます。

- 1 地域と結び関係団体と連携した活動で、「安心してすごせる」地域づくり、場づくりをめざします。
- 2 自主的で主体的な活動を保障して、「夢や願いがかなう」地域づくり、場づくりをめざします。
- 3 主人公として豊かな生活と発達保障をして、「笑顔が絶えない」楽しい地域づくり、場づくりをめざします。

安心 夢 笑顔

### 社会福祉法人 豊田市育成会

〒471-0831

愛知県豊田市司町3丁目61番地の1

TEL 0565-77-5611/FAX 0565-77-3557

E-mail : t-ikuseikai@hm.aitai.ne.jp

http : //t-ikuseikai.jp/

平成27年2月25日発行